

| | |
|-----------------------------------|---|
| Firma: | Karg EDV-Dienstleistungen GmbH |
| Gründung: | 1999 |
| Name der Lösung: | emis (easy marketing information system) |
| Adresse: | Dorotheenweg 1 71560 Sulzbach an der Murr |
| Internetadresse: | www.karg-edv.de |
| Ansprechpartner: | Volker Karg, Geschäftsführer |
| E-Mail: | info@karg-edv.de |
| Telefon: | 07193 / 48699 10 |
| Mitarbeiter (gesamt): | 15 |
| Standort: | Dorotheenweg 1, 71560 Sulzbach an der Murr |
| Partnerschaften: | Versch. Produktpartner (telegate Media AG, Windata GmbH & Co. KG, FÜNF.ELF – corporate web solutions, Good Look Media GmbH, TOOL PIXX, Andreas Schultz Software- und IT-Beratung) Versch. Vertriebspartner innerhalb Deutschlands |
| Umsatz: | k. A. |
| Anzahl der Installationen: | ca. 2.000 Lizenzen bei ca. 200 Kunden |
| Gesamtkosten der Lösung: | ab 199 Euro für die Starter-Version, Einzelplatz |

Unsere Unternehmensphilosophie...

Die Karg EDV-Dienstleistungen GmbH versteht sich als Dienstleister für Ihre Kunden und entwickelt emis stetig weiter. Somit erreichen wir eine enorm hohe Branchenabdeckung durch ständig neue Innovationen. Unsere Kunden erhalten kein Standardprodukt sondern können die Software durch Ihre Wünsche und Anregungen mitentwickeln. Somit ergibt sich eine optimale Softwarelösung die zu hoher Akzeptanz bei unseren Kunden führt.

Inhalt

| | |
|---|----|
| Das Unternehmen..... | 3 |
| Unsere Software emis..... | 4 |
| emis.serie VI und emis.serie VI+..... | 4 |
| „emis.to go“ und „emis.phone“ – mobile Anwendungen für unterwegs..... | 5 |
| emis.cp30 – mobile Lageranbindung..... | 6 |
| Weitere Leistungen der Karg EDV-Dienstleistungen GmbH | 6 |
| Anpassungs- und Releasefähigkeit | 8 |
| Hard- und Softwareanforderungen für emis | 10 |
| Implementierungskonzept für unsere Softwarelösung emis | 11 |
| Funktionsübersicht | 12 |
| emis.artikelstamm..... | 12 |
| emis.angebot..... | 13 |
| emis.auftragsverwaltung:..... | 14 |
| Produktion und Produktionsplanung..... | 15 |
| emis.bestellung | 15 |
| Finanzbuchhaltung | 16 |
| emis.chargenverwaltung..... | 16 |
| Weitere Funktionen in emis.serie VI+..... | 16 |

Das Unternehmen

Die Karg EDV-Dienstleistungen GmbH ist ein junges, dynamisches Unternehmen, welches sich seit über 20 Jahren mit seiner Eigenentwicklung „emis“ erfolgreich auf dem CRM- und ERP-Markt wiederfindet.

Wir verstehen uns als Dienstleister für unsere Kunden. Nicht der Kunde passt sich an die Software an, sondern wir passen die Software an die Bedürfnisse und den Bedarf unserer Kunden an!

Zunächst als Einzelunternehmen gestartet, wurde die Ursprungsversion von emis aufgrund einer Vielzahl an Neuentwicklungen stets umfangreicher und das Unternehmen wurde in Folge der wachsenden Kundenanzahl und steigenden Mitarbeiterzahl zu einer GmbH umfirmiert. Die Karg EDV-Dienstleistungen GmbH versteht sich als Dienstleister für Ihre Kunden. Wir entwickeln emis in Eigenregie stetig weiter, passen unsere Software aber auch an den Bedarf und vor allem an die individuellen Bedürfnisse unserer Kunden an. Hierzu ist es selbstverständlich erforderlich, dass alle Mitarbeiter des Unternehmens höchste Ansprüche an sich selbst stellen, denn nur so können wir den hohen Anforderungen unserer Kunden jederzeit und in vollem Umfang gerecht werden.

Einer unserer wichtigsten Erfolgsfaktoren ist unsere Erfahrung

Bereits seit über 20 Jahren beschäftigen wir uns mit EDV-Systemen. Diese umfassende Erfahrung haben wir in die nunmehr 15-jährige Erfolgsgeschichte unserer Softwarelösung emis einfließen lassen können. Eine hervorragende Infrastruktur an unserem Standort Sulzbach an der Murr unterstützt unsere effiziente und kundenfreundliche Arbeitsweise, die Sie bei Karg EDV-Dienstleistungen GmbH erwarten dürfen.

Die Karg EDV-Dienstleistungen GmbH vereint alle Leistungen rund um das Softwareprodukt „emis“ in einem Haus. Sie erhalten von uns nicht nur die Softwarelösung, sondern wir stehen Ihnen auch als Dienstleister vor, während und nach der Implementierungsphase zur Seite und begleiten Sie in Ihrer Arbeit mit unserer Softwarelösung emis. Auch der Support (1st – 3rd Level) wird direkt von unseren geschulten Mitarbeitern geleistet. Dies verkürzt die Kommunikationswege um ein Vielfaches und Sie erhalten bei Bedarf direkten Zugang bis hin zu unseren Entwicklern. Somit ist gewährleistet, dass wir jederzeit schnell und flexibel auf alle Supportanfragen reagieren können und unsere Kunden möglichst kurze Wartezeiten haben.

Unsere Software emis

emis.serie VI und emis.serie VI+

Unsere branchenunabhängige Softwarelösung emis gibt es für verschiedene Unternehmensgrößen in 2 Grundvarianten. Die emis.serie VI ist als reines CRM-System der optimale Einstieg für Unternehmen, die keine Warenwirtschaftslösung benötigen. Ein Upgrade auf emis.serie VI+ mit Warenwirtschaft ist jederzeit möglich.

Mit unserer 2. Variante emis.serie VI+ haben Sie eine vollfunktionsfähige Warenwirtschaftslösung, die die Vorteile eines CRM-Systems in einer Lösung vereint. Beide Varianten haben wir nochmals in Pakete mit unterschiedlichem Funktionsumfang unterteilt. Somit können wir unsere Software emis in kleinerem Funktionsumfang für Kleinunternehmen und Startups anbieten, die die Software selbst installieren können und auch keine verpflichtenden Wartungsmodelle in Anspruch nehmen müssen.

Für mittelständische und größere Unternehmen bieten wir Pakete mit integrierten Dienstleistungen, Wartungsmodellen sowie Netzwerkbetreuung an. Jedes dieser Pakete kann durch entsprechende Upgrades auf das nächsthöhere Paket aktualisiert werden. Somit sind bei einem Mehrbedarf oder einer Expansion des Unternehmens keine erneuten Datenübernahmen notwendig.



„emis.to go“ und „emis.phone“ – mobile Anwendungen für unterwegs

Zusätzlich zu emis.serie VI und emis.serie VI+ bieten wir selbstverständlich auch mobile Zusatzapplikationen für Ihr Smartphone bzw. Tablet an.

Mit unseren Lösungen „emis.to go“ und „emis.phone“ haben Sie auch unterwegs jederzeit die Möglichkeit auf die wichtigsten Daten in Ihrer Firma zuzugreifen. Dies führt zu einer höheren Flexibilität und ständigen Erreichbarkeit, wodurch Sie Ihre Kunden noch optimaler und schneller betreuen können.

Unsere mobilen Applikationen vereinen auch die Anbindung von Servicemitarbeitern im Außendienst. Ein Erfassen von Servicereports direkt beim Kunden vor Ort und automatische Übertragung des Reports an die Zentrale zur weiteren Abrechnung stellt kein Problem mehr dar.

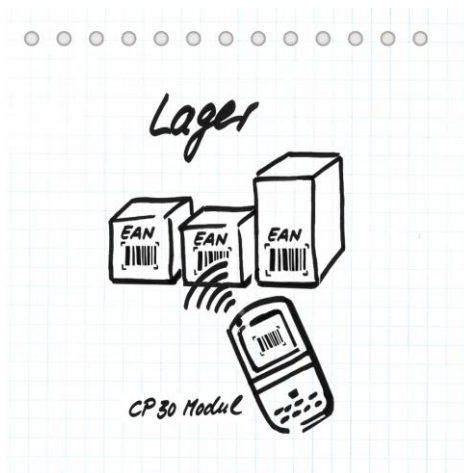


emis.cp30 – mobile Lageranbindung

Mit dem emis.CP30 Modul können Sie in Ihrem Lager kabellos Warenbewegungen durchführen, eine Vielzahl unterschiedlicher Etiketten drucken, Barcode / EAN scannen u.v.m.

Die CP30-Software wird hierbei auf einem mobilen Handscanner (MDE) mit einem Windows-Betriebssystem installiert. Über WLAN werden die gescannten Daten direkt in die emis.datenbank übertragen. So haben Sie und Ihre Mitarbeiter alle Lagerstellplätze und alle Lagerbewegungen im Blick.

Selbstverständlich können wir dieses Modul mit seinen Funktionen an Ihre speziellen Bedürfnisse anpassen.



Weitere Leistungen der Karg EDV-Dienstleistungen GmbH

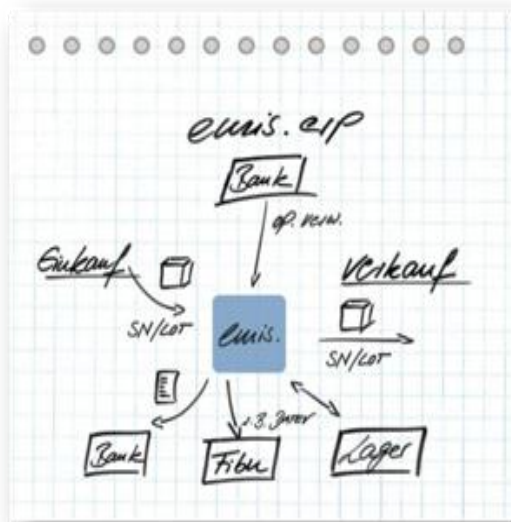
Für unsere Softwarelösungen bietet die Karg EDV-Dienstleistungen GmbH über den eigenen Internetauftritt die Möglichkeit eine vollfunktionsfähige Demoversion der Software emis.serie VI+ herunterzuladen. Diese kann vom Anwender ausgiebig 30 Tage in vollem Umfang gestartet und getestet werden. Diese Demoversion kann jederzeit durch den Erwerb einer Lizenz freigeschaltet und weiter genutzt werden. Somit bleiben bereits erfasste Daten auch nach dem Testzeitraum für den produktiven Einsatz erhalten.

Der Erwerb der Softwarelösung erfolgt zu einem einmaligen Preis pro Lizenz, d.h. für die Lizenzen selbst, fallen keine jährlichen Gebühren an. Jederzeit kann eine bestehende emis.umgebung durch den Kauf weiterer Lizenzen für neue Mitarbeiter erweitert werden. Darüber hinaus bieten wir unseren Kunden aber auch attraktive Leasingmodelle in Zusammenarbeit mit unserem Leasingpartner an.

Während des Testzeitraums stehen Ihnen unsere Mitarbeiter aus Vertrieb und Technik gerne mit Rat und Tat zur Seite. Zusätzlich zum Erwerb einer Lizenz für emis, empfehlen wir unseren Kunden den Abschluss eines Wartungsvertrages, welcher Ihnen alle Updates und auch evtl. Zusatzmodule durch die Installation eines kostenlosen Updates zusichert. Außerdem erhalten Sie eine bevorzugte Abwicklung Ihrer Supportanfragen. Darüber hinaus bieten wir jedem Wartungsvertragskunden die Möglichkeit an 4 Online Webinaren im Jahr teilzunehmen.

Neben Wartungsverträgen bieten wir unseren Kunden ohne Wartungsvertrag aber auch die Möglichkeit, über eine kostenpflichtige Supporthotline, direkten Kontakt zu unseren Technikern aufzunehmen. Schulungen für unsere Software emis können jederzeit vom Kunden gebucht werden. Diese werden dann wahlweise online über Fernzugriff oder vor Ort von einem qualifizierten Mitarbeiter des Unternehmens durchgeführt.

Lösungsübersicht



Die für die Studie angewandte Lösung ist die emis.serie VI+. Diese bietet den vollen Funktionsumfang und ist somit die leistungsstärkste Version von emis.

Mit emis.serie VI+ nutzen Sie ein individuelles und auf den Kunden zugeschnittenes, effizientes Warenwirtschaftssystem mit einer crm-Lösung in einem Programm. Ein zuverlässiges ERP-System, welches sich in diversen Branchen bewährt hat.

emis.serie VI+ realisiert eine effiziente und transparente Warenwirtschaft...

- Ihre Mitarbeiter können alle Anfragen, Bestellungen und Zahlvorgänge sowie Service-, Lieferanten- und Lageraufträge zu jedem einzelnen Kunden schnell und komfortabel überblicken und bearbeiten.
- Zahlreiche Automatisierungsmöglichkeiten verringern den administrativen Aufwand und die Fehlerquoten bei der Datenbearbeitung. Statistiken geben Ihnen übersichtlich Auskunft über Best- und Lowseller, Umsatz pro Artikel, Kunde oder (Bundes-)Land in definierten Zeiträumen, verkaufte Stückzahlen und vieles mehr.

...und Sie steigern Ihre Leistungsfähigkeit nach außen und innen:

- Ihre Kunden und Interessenten werden nach Ihren Bedürfnisse gerecht angesprochen und genießen einen schnellen, hochwertigen Service. Sie gewinnen Vertrauen in Ihre Kompetenz, die Bindung an Ihr Unternehmen wächst.
- Ihre Mitarbeiter können sich auf den Kundenservice konzentrieren und wirtschaftlich vorteilhafte Entscheidungen fällen: Topkunden intensiv beraten, Cross- und Up-Selling punktgenau einsetzen, bei preiswerten Lieferanten bestellen usw.

Die Analyseergebnisse liefern wichtige Informationen für Marketing- und Unternehmensstrategien: Sich wandelnde Kundenbedürfnisse werden zeitnah erkannt und ermöglichen so Rückschlüsse auf erstarkende Wettbewerber und neue Markttrends.

Anpassungs- und Releasefähigkeit

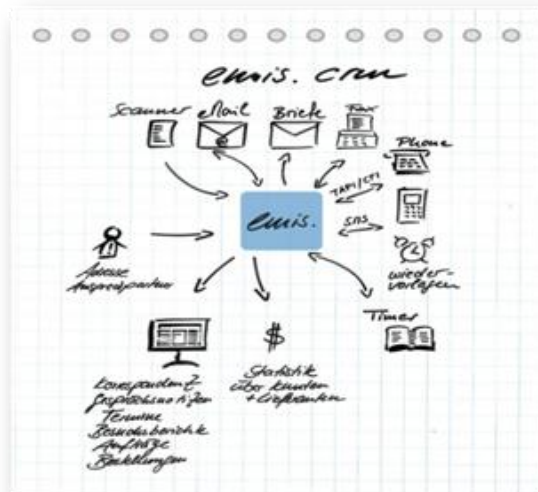
emis zeichnet sich vor allem durch maßgeschneiderte Lösungen aus. Wir sind spezialisiert darauf, unsere Standardfunktionen individuell auf die Betriebsabläufe der Kunden anzupassen oder sogar Änderungen in der Software durchzuführen. Somit erreichen wir eine möglichst passgenaue Software für jeden Kunden. Die Software passt sich somit an die Wünsche und Anforderungen des Kunden an und ist in der Lage mit den Anforderungen jedes einzelnen Kunden zu wachsen. Dies führt dazu, dass jeder Kunde auch wieder von Änderungen, die seitens eines anderen Kunden eingereicht wurden, profitiert. Trotz dieser Individualität von emis bleibt der Kunde jederzeit updatefähig.

emis bietet die Möglichkeit die Software durch diverse Berechtigungseinstellungen auf Ihr Unternehmen zuzuschneiden. Somit können Sie genau steuern, welcher Anwender auf welche Module innerhalb von emis zugreifen kann.

Die Anpassung von Formularen innerhalb der Software kann jederzeit durch die Karg EDV-Dienstleistungen GmbH nach Rücksprache mit dem Kunden vorgenommen werden. Hierbei werden die individuellen Wünsche des Kunden zu geringen Kosten umgesetzt. Durch die Vielzahl an Schnittstellen zu anderen Softwarelösungen bietet emis eine schnelle Integration an bereits im Unternehmen eingesetzte Softwareprodukte anderer Hersteller.

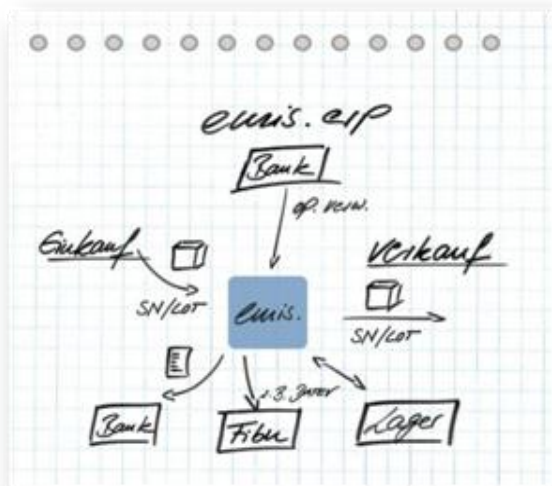
Übersicht Schnittstellen emis.serie VI

- Schnittstelle zu MS Exchange Server über Outlook DB Sync
- Schnittstelle zu MS Outlook
- Schnittstelle zu Tobit DAVID für Fax und E-Mail-versand
- AVM FritzFax – Schnittstelle
- TAPI/CTI Schnittstelle
- Klicktel / TwixTel – Telefonbuch
- Adressenexport in div. Formate (Excel, Access, CSV, Outlook, Zwischenablage)
- Schnittstelle zu Stampit
- Google Maps
- Online Fax



Übersicht Schnittstellen emis.serie VI+

- EGIS Business Connector
- EGIS Datapack
- Webshopschnittstellen zu xt.Commerce und Magento
- E-Commerce-Schnittstellen (Amazon, ebay, Tradoria)
- DATEV Schnittstelle zur Finanzbuchhaltung
- Windata Professional für Onlinebanking
- Zertifizierte Rechnungsstellung per E-Mail über Signagate Producer
- Logistikschnittstellen:
 - UPS World Ship
 - DHL Easy Log
 - DPD
 - TNT Express Manager
 - GLS Gepard
 - Swiss Post
 - Expo Vit
- DATANORM Importschnittstelle
- TVA Schnittstelle
- Lexware Buchhalter
- EdiFact
- CARAT Küchenplanungssoftware
- GFK-Schnittstelle
- Intrahandelsstatistik
- ELV TimeMaster Zeiterfassung
- DTAUS Datenerstellung
- Importschnittstelle für Access und Excel



Hard- und Softwareanforderungen für emis

| Empfohlene Systemvoraussetzungen für den emis.datenbankserver | |
|---|--|
| Prozessor | Multicore-CPU, Intel XEON ab 2GHz |
| Arbeitsspeicher | 4GB für MySQL. Bei Verwendung eines Servers für mehrere Dienste (außer emis) empfehlen wir mindestens 8 GB RAM zu verwenden. |
| Festplatten | Schnelle Serverfestplatten (mind. SATA, besser SAS/SSD mit RAID 10 oder RAID 5). Allgemein gilt: je schneller die Festplatten, desto höher die Lese-/Schreibgeschwindigkeit der Datenbank |
| Festplattenkapazität | 200+ GB reserviert für emis inkl. Datenbank |
| Netzwerkanbindung | 1 GBit-Netzwerk zum Server und zu den Clients |
| Betriebssystem | Unterstützt werden Microsoft Betriebssystem ab Windows Server 2003. Die Verwendung eines 64-bit Betriebssystems wird empfohlen. Alternativ lässt sich die MySQL-Datenbank und die Freigaben für emis auch auf einem Linux-Server betreiben. Hierfür empfehlen wir Ubuntu Server x64 ab Version 10. |
| Datenbankserverdienst | mariaDB oder MySQL Standard Server OEM (NICHT die Community-Edition) |
| Empfohlene Systemvoraussetzungen die emis.clients | |
| Prozessor | Multicore-CPU, Intel XEON ab 2GHz |
| Arbeitsspeicher | 4GB RAM oder mehr |
| Festplatten | Gängige S-ATA Festplatten |
| Festplattenkapazität | 1 GB reserviert für emis |
| Grafikkarte | Grafikkarte mit einer Mindestauflösung von 1280x1024, 32 Bit Farbtiefe. Kleiner Auflösungen können zu Problemen bei der Darstellung führen. |
| Netzwerkanbindung | 1 GBit-Netzwerk zum Server und zu den Clients |
| Betriebssystem | Ausschließlich Microsoft Windows ab XP |
| Office-Version: | Microsoft Office (Word, Excel) ab Version 2003. |
| Telefonanbindung (TAPI / CTI) | Funktionsfähiger TAPI-Treiber des TK-Anlagen/Telefonherstellers |
| Drucker | Sämtliche Drucker werden unterstützt, wenn diese in Windows eingerichtet sind |
| Scanner | Direkt angeschlossene Flachbettscanner (USB) oder netzwerkfähiger Scanner mit TWAIN/WIA Schnittstelle |

Hinweis:

Bitte beachten Sie, dass es sich bei den hier angegebenen Systemvoraussetzungen ausdrücklich um unsere Empfehlungen handelt. Unsere Software emis läuft auch auf Systemen, die die angegebenen Systemvoraussetzungen nicht vollständig erfüllen. Hierbei kann es dann aber zu Einbußen in der Funktionalität oder der Geschwindigkeit kommen.

Hinweis zum Einsatz unter Terminalserverumgebungen:

Bei der Verwendung eines Terminalservers bzw. Remotedesktopservers ist es notwendig dafür zu sorgen, dass Peripherie-Geräte wie Telefone, Scanner, Drucker, Fax für den Einsatz unter Terminalserverumgebungen geeignete Software / Treiber liefern. Dies ist zuvor mit den Herstellern der Peripheriegeräte abzustimmen.

Implementierungskonzept für unsere Softwarelösung emis

Bei Interesse an unserer Softwarelösung emis führen wir mit dem Kunden zunächst eine unverbindliche Präsentation unserer Software vor Ort oder online durch. Bei weiterem Interesse wird zusammen mit dem Kunden eine Ist-Soll-Analyse durchgeführt und auf Basis dieser wird ein individuelles Pflichtenheft erstellt. Dieses stellt die Basis für ein individuell auf den Kundenbedarf zugeschnittenes Angebot dar.

Nach Auftragserteilung durch den Kunden wird ein Projektplan erstellt und die im Auftrag enthaltenen Punkte umgesetzt. Der Ablauf stellt sich hier i.d.R. folgendermaßen dar, wobei einige Punkte parallel durchgeführt werden:

- Erstellen individueller Kundenformulare für Angebote, Lieferscheine, Rechnungen etc.
- Grundinstallation des Datenbankservers sowie der Arbeitsplatzsysteme beim Kunden vor Ort oder via Fernwartung
- Realisieren evtl. beauftragter kundenspezifischer Softwareentwicklungen und Erstellen einer Dokumentation
- Durchführen einer Datenübernahme aus dem Altsystem des Kunden. Hierbei führen wir Datenübernahmen von Stamm- und optional auch Bewegungsdaten durch. Je nach eingesetztem Altsystem und Datenstruktur innerhalb des Altsystems ist der Aufwand für die Datenübernahme immer individuell zu betrachten. Zu versch. Systemen haben wir hier auch spezielle Importassistenten entwickelt, die uns die Datenübernahme erleichtern. Für Adress- und Artikeldaten ist auch ein eigenständiger Import ohne zusätzliche Datenübernahme aus gängigen Dateiformaten (.csv, .xls, .mdb, etc.) möglich.
- Interner Test der Softwareentwicklungen und Datenübernahme durch die Firma Karg EDV
- Installation einer aktuellen Programmversion inkl. der durchgeführten Softwareentwicklungen, Datenübernahme und Formulare. Somit hat der Kunde noch vor der Schulung und vor Produktivstart die Möglichkeit, seine Arbeitsabläufe mit emis durchzuspielen. Hierbei unterstützen wir den Kunden gerne auch vor Ort oder online.
- Durchführung einer Schulung vor Ort beim Kunden oder online zur Einweisung der Mitarbeiter. Die Schulung erfolgt durch einen qualifizierten langjährigen emis.mitarbeiter und wird i.d.R. auf den im Vorfeld übernommenen Daten des Kunden durchgeführt. Somit wird der Kunde optimal auf die Nutzung seiner Daten mit emis vorbereitet.
- Produktivstart mit der Softwarelösung emis durch den Kunden. Hierbei wird der Kunde nochmals von einem emis Mitarbeiter vor Ort betreut.

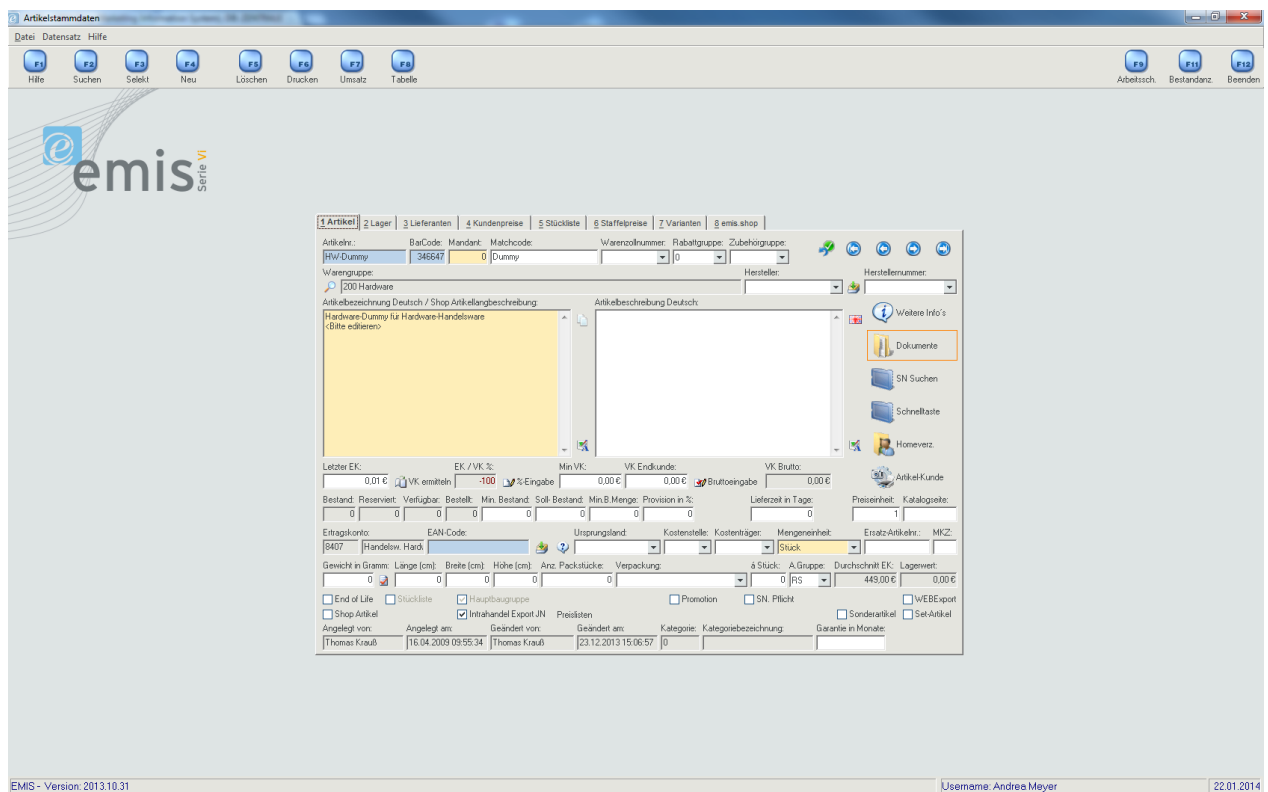
Funktionsübersicht

emis.artikelstamm

Die Grundlage für jeden zu verkaufenden Artikel in emis schaffen Sie im eigenständigen Modul Artikelstamm. Hier haben Sie die Möglichkeit Ihre Artikel anzulegen und diese in Warengruppen einzuteilen. Jede Warengruppe kann bis zu 5 Stufen enthalten, so dass Sie eine genaue Übersicht über die einzelnen Artikel einer Warengruppe erhalten.

Pro Artikel können selbstverständlich Artikelbezeichnung und Artikelbeschreibung in Deutsch und Englisch hinterlegt werden.

Mengeneinheiten, Gewichte sowie Bilder zum Artikel können ebenfalls über die einzelnen Registerkarten den Artikeln zugewiesen werden. Emis bietet Ihnen im Artikelstamm auch die Möglichkeit jedem Artikel Lagerorte und Lieferanten zuzuweisen. Jedem Lieferanten können Sie unterschiedliche Einkaufspreise und Einkaufsbedingungen hinterlegen.



Sollten Sie Stücklisten, seriennummernpflichtige oder chargenpflichtige Artikel einsetzen ist dies ebenfalls im Artikelstamm pro Artikel zu hinterlegen. Stücklisten können Sie beliebig verschachteln. Somit können Sie zum einen Handlungssets aber auch zu produzierende Baugruppen mit emis abbilden. Jedem Artikel wird wahlweise eine automatisch vom System zugewiesene Artikelnummer vergeben oder aber Sie können manuell freie Artikelnummern definieren. Das Hinterlegen von EAN-Codes erfolgt ebenfalls zentral im Artikelstamm zu jedem Artikel. Somit können Sie über eine entsprechende Schnellerfassungssoftware in Angebot, Auftrag, Bestellung und anderen Modulen Ihre Artikel über Barcodescanner schnell erfassen und verhindern evtl. Eingabefehler.

emis.angebot

Mit dem emis.angebotsmodul erstellen und verwalten Sie auf einfachste Weise Ihre Angebote. Die komfortable Suchfunktion ermöglicht Ihnen ein schnelles Auswählen der Kundenadresse. Nur wenige Mausklicks und Sie haben Ihr Angebot erstellt. Nun können Sie auf einfachem Wege Ihre Artikelpositionen aus dem emis.artikelstamm auswählen und die benötigte Anzahl eingeben. Wahlweise können Sie natürlich angebotsspezifisch die Artikelbeschreibung durch weitere wichtige Informationen ergänzen und somit ein individuell auf den Kunden zugeschnittenes Angebot erstellen. Innerhalb des Angebots erhalten Sie über die Artikelhistorie jederzeit die Möglichkeit, bereits an den Kunden verkaufte Artikel und deren Konditionen nochmals nachzulesen. Somit können Sie zu jeder Zeit nachvollziehen, wann Sie dem Kunden einen Artikel zu welchem Preis angeboten haben.

The screenshot displays the 'emis.angebot' software interface, version 2014.1.1. The window title is 'Angebot - Version: 2014.1.1'. The interface is organized into several sections:

- Header:** Includes menu options like 'Datei', 'Datensatz', 'Hilfe' and function buttons for 'Hilfe', 'Suchen', 'Selekt', 'Neu', 'Löschen', 'Drucken', 'Auftrag', 'Tabelle', 'VV setzen', 'Wrt/wrd', and 'Beenden'.
- Navigation:** A breadcrumb trail shows '1 Angebotskopf', '2 Positionen', '3 - Lieferadresse', and '4 - Druckhistorie'.
- Form Fields:**
 - Angebot #:** 5283, **EMIS #:** 163, **Kundenart:** 1, **MvSt:** 19, **Auftragsnummer:** 1000014220, **Kurs:** 1, **Währung:** €, **Kommissionnr.:** 5534.
 - Firmenbezeichnung:** K@eg EDV - Dienstleistungen GmbH, **Gültig bis:**, **Mandant:** K@eg EDV-Dienstleistungen Gm, **Sprache:** Deutsch, **Bearbeiter:** Misem Viola Erb, **Wertung:** 0,00 €.
 - Anschritt:** K@eg EDV - Dienstleistungen GmbH, Herrn Thomas Krauß, Blumenstraße 11, 71522 Backnang.
 - Interne Bemerkung:** (Empty text area).
 - Abrechnung:** **Rabatt %:** 0, **Gesamt:** 0,00 €, **Netto:** 0,00 €, **Porto:** 0,00 €, **PayPal Gebühr:** 0,00 €, **Brutto:** 0,00 €, **Marge:** 0,00 €.
 - Anrede:** Sehr geehrter Herr Krauß, **Projekt Nr.:** 0, **Projekt Beschreibung:**
 - Ansprechpartner:** Thomas Krauß, **Telefon:** 07191 4961275, **Telefax:** 07191 733193, **E-Mail:** tkrauss@k-arg-edv.de.
 - Lieferbedingungen:** nach Auftragsprot., **Zahlungsbedingungen:** Sofort ohne Abzug, **Lieferart:** Fima Kart, **Ihre Anfrage...:**, **Vertriebsinfo:**, **Chance %:** 0.
 - Skonto T.:** 0, **Skonto %:** 0, **Netto Tage:** 0, **Realisierung:**
- Footer:** 'Geändert am: 22.09.2010 12:08:15' by Misem Viola Erb, 'Angelegt am: 22.09.2010' by Misem Viola Erb, 'Version: 0'. Includes a 'Dokumente' icon and a 'Zusatzinfo zum Kunden' link.

Abschließend können Sie Ihr fertiges Angebot für den Kunden ausdrucken, faxen oder dem Kunden per E-Mail übermitteln.

Das ausgedruckte bzw. versendete Angebot wird automatisch in der Druckhistorie chronologisch abgelegt und ist jederzeit auch wieder beim Kunden in der Korrespondenz auffindbar. Somit gehen keine Angebotsversionen verloren.

Entspricht das Angebot nicht den Vorstellungen des Kunden, kann es beliebig oft geändert werden. Zudem haben Sie die Möglichkeit, einzelne Artikelpositionen als optionale Artikel zu kennzeichnen und Ihrem Kunden so eventuelle Alternativartikel gleich mitanzubieten.

Erteilt Ihr Kunde Ihnen den Auftrag, können Sie das erstellte Angebot jederzeit über wenige Mausklicks aufrufen und mit einem einzigen Klick zu einem Auftrag umwandeln. Hierbei werden alle Positionen des Angebots sowie die dazugehörigen Zahlungs- und Lieferbedingungen in den Auftrag übernommen.

emis.auftragsverwaltung:

Falls Ihrem in emis erstellten Auftrag ein Angebot vorausgeht, haben Sie bereits durch das Umwandeln des Angebots einen kompletten Auftrag in emis angelegt, den Sie nun auf einfachste Weise weiterbearbeiten können. Selbstverständlich können Sie in emis Aufträge ohne vorhergehendes Angebot erstellen.

In der emis.auftragsverwaltung steht Ihnen eine komfortable Suchfunktion für Ihre bestehenden Adressen zur Verfügung, so dass neue Aufträge schnell und einfach in emis angelegt werden können.

Nachdem alle Positionen zum Auftrag hinzugefügt wurden und die entsprechenden Zahlungsbedingungen, Lieferbedingungen etc. eingetragen sind, können Sie direkt aus einer Maske die einzelnen Formulare

- Auftragsbestätigung
- Lieferschein
- Rechnung
- Proformallieferschein
- Proformarechnung
- Mahnungen und Skontonachberechnungen

für Ihren Kunden ausdrucken. Ein lästiges Fortführen in das jeweilige Druckdokument, wie bei anderen Softwarelösungen, entfällt.

Alle ausgedruckten Formulare sind natürlich wieder direkt im Auftrag in der Druckhistorie sowie im CRM-Bereich in der Korrespondenz von emis hinterlegt. Somit behalten Sie zu jeder Zeit den Überblick über Ihre Aufträge.

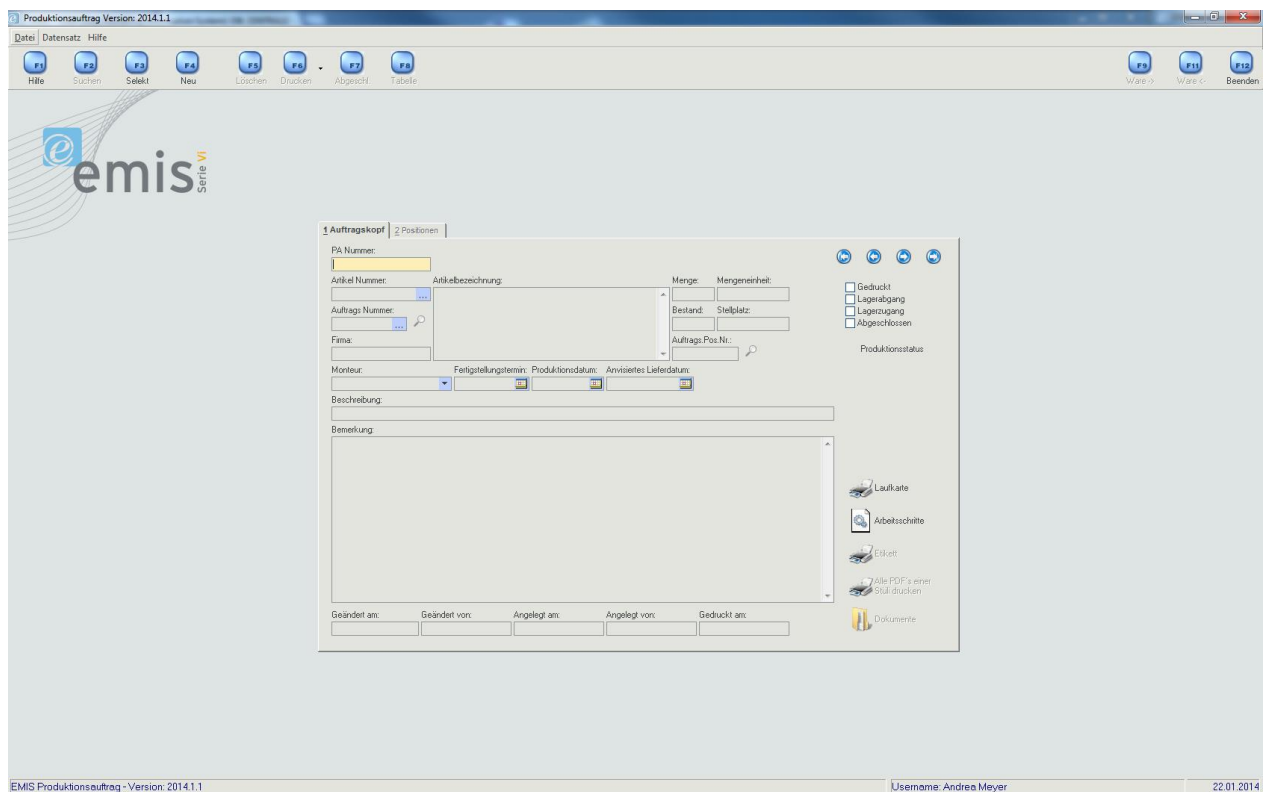
Innerhalb der Auftragsverwaltung von emis erhalten Sie natürlich jederzeit einen Einblick in bereits zu dem Kunden angelegte Vorgänge. Rufen Sie sich per Klick einfach die Offene Posten Liste des Kunden auf und sehen Sie ob evtl. noch offene Posten des Kunden vorhanden sind.

The screenshot displays the 'Auftragsverwaltung' (Order Management) interface in the emis system. The window title is 'Auftragsverwaltung / Mandant: K@rg EDV-Dienstleistungen GmbH, DB: ZENTRALE'. The interface includes a menu bar with icons for 'Hilfe', 'Suchen', 'Neu', 'Löschen', 'Drucken', 'Artikel', 'Tabelle', 'W. setzen', 'W. ansch.', and 'Beenden'. The main content area shows a detailed order form for '1 Auftrag'. Key fields include:

- Auftragsnr.:** 1000014220
- Rechnungs Nr.:** Kundenbestellnr.: 22.01.2014
- Bestelldatum:** 22.01.2014
- Kunde:** K@rg EDV - Dienstleistungen GmbH
- Kunde Anschrift:** Herr Thomas Krauß, Blumenstraße 11, 71522 Backnang
- Brutto:** 5534
- MwSt:** 19
- Netto:** 0.00 €
- Marge:** 0.00 €
- Produktionsstatus:** Intrahandel/Verkehrszweig
- Produktionstermin:** 22.01.2014 10:59:13

At the bottom of the window, the status bar shows 'EMIS - Version: 2013.10.31', 'Username: Andrea Meyer', and the date '22.01.2014'.

Produktion und Produktionsplanung



Mit dem in emis integrierten Produktionsmodul können Sie im emis.artikelstamm angelegte Baugruppenartikel für Ihr Lager und den Abverkauf produzieren lassen. Die in emis einsetzbare Seriennummernverwaltung ist komplett im Produktionsmodul integriert. Somit können Sie bei der Produktion seriennummernpflichtige Artikel zur Produktion von Ihrem Lager abbuchen und den herzustellenden Artikel produzieren. Der fertig produzierte Artikel kann dann auf einen beliebigen Lagerstellplatz gebucht werden und mit einer separaten eindeutigen Seriennummer versehen werden. Die Produktionsverwaltung ist aber auch komplett unabhängig von der Seriennummernverwaltung einsetzbar.

In emis erhalten Sie über entsprechende Bestandsanzeigen im Artikelstamm, Aufträge, Angebot einen Überblick über bereits in Produktion gegebene Artikel. Somit behalten Sie stets den Überblick über den tatsächlich verfügbaren Lagerbestand, den Sie Ihren Kunden zeitnah liefern können.

emis.bestellung

Mit dem Bestellmodul von emis erfassen und verwalten Sie Ihre Bestellungen bei Ihren Lieferanten. Wie auch im Angebot oder in der Auftragsverwaltung legen Sie zuerst den Bestellkopf an und fügen dann die gewünschten Artikel hinzu. Emis zeigt automatisch nur die Artikel des ausgewählten Lieferanten an. Nun wählen Sie die Artikel aus und geben die zu bestellende Menge an. Hier können Sie auch eine Artikelbestellstatistik anzeigen lassen, die Ihnen zeigt, wann und wie oft dieser Artikel schon von Ihnen bestellt wurde.

Sie haben auch die Möglichkeit, getrennte Liefer- und Rechnungsadressen anzugeben. Bestellen Sie also z.B. Ware die für einen Ihrer Kunden gedacht ist, können Sie als Lieferanschrift direkt seine Adresse angeben, als Rechnungsanschrift jedoch Ihre eigene.

Zuletzt drucken Sie nun entweder die Bestellung, eine Preis Anfrage oder einen Lieferschein für Rücklieferung dieses Artikels.

Auch hier ist es möglich dieses Dokument anstatt es zu drucken zu faxen oder per E-Mail zu versenden. Beim E-Mail Versand wird Ihre Bestellung automatisch in ein PDF umgewandelt und an das E-Mail angehängt.

Auch diese Dokumente werden automatisch sowohl in der Druckhistorie des Bestellmoduls als auch in der Korrespondenz des Lieferanten abgelegt.

Nach Erhalt der Ware können Sie diese direkt einem Stellplatz bzw. Lager zu buchen, und den Vorgang an das Modul Zahlungsverkehr übergeben. Von dort aus können Sie nun einen Zahlschein, eine Überweisung oder einen Verrechnungsscheck drucken oder über die Bankingsoftware Windata die Überweisung gleich per Onlinebanking durchführen.

Finanzbuchhaltung

emis bietet über die integrierte FIBU-Schnittstelle die Möglichkeit bestehende Ausgangs- und Eingangsrechnungen an DATEV bzw. Lexware Buchhalter zu übergeben. Somit können Sie Ihre Rechnungen direkt aus emis an Ihre Finanzbuchhaltungssoftware übergeben und müssen diese Daten nicht mehr manuell in dieser erfassen.

Hierbei handelt es sich lediglich um eine Schnittstelle zur Finanzbuchhaltungssoftware. Eine eigenständige Buchhaltungsfunktion bietet emis nicht.

emis.chargenverwaltung

Über die emis.chargenverwaltung haben Sie die Möglichkeit Ihre Artikel als chargenpflichtige Artikel zu definieren und somit bei Lagerabgang bzw. Lagerzugang die entsprechenden Chargennummern zu den gebuchten Artikeln zuzuweisen. Jede Charge kann beim Buchungsvorgang mit entsprechenden Verfallsdaten versehen werden. Der Abbuchungsvorgang beim Verkauf von chargenpflichtigen Artikeln erfolgt standardmäßig nach dem FIFO-Prinzip, wobei Sie beim Buchungsvorgang die vom System vorgeschlagenen Chargen individuell auswählen können.

Weitere Funktionen in emis.serie VI+

- Verwaltung von Seriennummern (Einkauf und Verkauf)
- Stücklistenverwaltung für Baugruppen und Set Artikel
- Kundenspezifische Artikelpreise
- Staffelpreise in Einkauf und Verkauf
- Kunden- und Warengruppenrabatte
- Vertreterprovisionsabrechnung
- Webshopanbindung über emis.shop
- Lagerverwaltung (mehrere Lager pro Artikel)
- Inventurmodul
- Mehrere Lieferanten pro Artikel
- Logistikanbindung über Logistikschnittstellen (UPS, DHL, DPD, TNT, u.v.m)
- Semi-automatischer Rechnungs- und Mahnlauf
- Teillieferungen
- Einfaches Duplizieren von Angeboten und Aufträgen
- Splitten von Aufträgen
- Auftragsplan
- Abweichende Liefer- und Rechnungsanschriften
- Arbeitsschritte
- Anbindung von Barcodescannern
- Mehrere Sprachen und Währungen unter deutscher Benutzeroberfläche uvm.