



Titel: shutterstock.com/ VAlex

Ein echtes Multi-Talent für Warenwirtschaft und Kundenmanagement

Unsere Software ist flexibel, spart Zeit und denkt für Sie mit

»emis schreibt Erfolgsgeschichte. Machen Sie auch Ihr Unternehmen mit emis noch erfolgreicher!«

Seit über zwanzig Jahren bewährt sich das easy marketing information system **emis** in der Praxis. Unsere vielseitige Software deckt alle relevanten Prozesse des Kundenmanagements und der Warenwirtschaft perfekt ab. Im engen Dialog mit Kunden aus Handel, IT, Dienstleistung oder Produktion entwickeln wir **emis** kontinuierlich weiter und bieten Ihnen individuelle Lösungen mit maximaler Flexibilität - und ein einzigartiges Preis-Leistungs-Verhältnis.

- + **flexibel:** kein anonymes Standardprodukt, sondern maßgeschneidert für Ihre spezifischen Anforderungen
- + **persönlich:** direkter Kontakt mit Hersteller bzw. Entwickler
- + **komfortabel:** problemlos in Ihre EDV-Strukturen implementierbar
- + **mobil:** mit unseren mobilen Lösungen jederzeit auch außerhalb des Büros nutzbar
- + **up to date:** ständige professionelle Weiterentwicklung

**Gerne zeigen wir Ihnen die vielen Talente von emis.
Nutzen auch Sie unsere innovative Software für Ihren Unternehmenserfolg!**



»Wir haben uns für emis entschieden, weil es sehr übersichtlich und umfangreich ist und außerdem extrem flexibel! Durch die vielen Funktionen deckt es unseren Bedarf optimal ab.«
Robert Kapfer, Adaptron GmbH

Das durchdachte crm-System für optimales **Kundenbeziehungsmanagement**

Mit der leistungsstarken und kostengünstigen Software **emis.crm** wird die Pflege von Kundenbeziehungen deutlich effizienter. Das zahlt sich für Sie aus, denn Neukunden zu gewinnen ist wesentlich teurer, als Bestandskunden an Ihr Unternehmen zu binden. Zudem steigt die Wechselbereitschaft durch das Internet. **emis.crm** ist das ideale Instrument für erfolgreiche Kundenbindung: professionell, intuitiv zu bedienen und überall problemlos implementierbar.

Unsere praxiserprobte Software wurde speziell für die Bedürfnisse des Mittelstands entwickelt und optimiert sämtliche Geschäftsprozesse mit Kundenbezug. Alle Transaktionen werden bestmöglich organisiert und sind jederzeit nachvollziehbar. Ob Geschäftsführung, Produktion oder Vertrieb - alle Unternehmensbereiche mit direktem oder indirektem Kundenbezug können dank **emis.crm** noch besser und wirtschaftlicher zusammenarbeiten.

Mehr Erfolg dank professionellem Datenmanagement in allen Abteilungen

Unser System basiert auf einer leistungsstarken Datenbank, die auf das professionelle Management von Kundenbeziehungen spezialisiert ist. Dank der strukturierten und automatisierten Erfassung sämtlicher Kundenkontakte und Kundendaten unterstützt **emis.crm** die Kommunikation mit verlässlichen Zahlen und Fakten. Ihre Mitarbeiter verfügen stets über dieselben, aktuellen Informationen zu allen Kunden, ihren Daten und Vorgängen. Davon profitieren alle - Kunden, Mitarbeiter und vor allem Ihr Unternehmen.

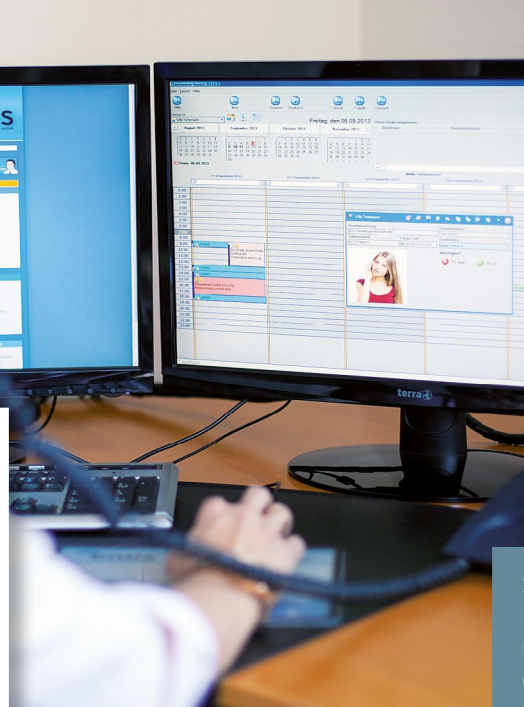
Vielseitig und flexibel.

Das kann emis.crm alles für Sie tun:

- + zentrale Verwaltung aller Adressen (Kunden, Lieferanten, Interessenten)
- + nahtlose Zuordnung Ihrer kompletten Korrespondenz zu den Adressen
- + zentrales Kommunikationsmodul für Telefon, E-Mail, Fax und SMS
- + Scan-Funktion für Archivierung Ihrer Dokumente
- + netzwerkfähiger Terminkalender
- + Assistent für Serienanschreiben
- + Support-Steuerung per Ticket-System
- + Service-Reporting für Ihre Techniker
- + Projektmanagement mit diversen Auswertungsoptionen
- + umfassende Import- und Exportfunktionen (Access, Excel, Outlook, CSV)
- + u.v.m.

Machen Sie Kunden zu Freunden. Denn nur begeisterte Kunden bleiben Ihrem Unternehmen treu!

- ✓ Steigern Sie die Zufriedenheit Ihrer Käufer durch bessere Kundenorientierung Ihrer Mitarbeiter.
- ✓ Schalten Sie Schwachstellen im Kundendialog dank perfekter Informationsaufbereitung aus.
- ✓ Nutzen Sie wertvolles Wissen über bevorzugte Artikel, Kauffrequenz, Zahlverhalten etc.
- ✓ Schöpfen Sie vernachlässigte Potenziale bestehender Kundenbeziehungen endlich aus.



»Es gibt mittlerweile viele Vorteile bei emis. Es wächst immer weiter, was sehr positiv ist, und man profitiert von den Erfahrungen der anderen Kunden, da Neuentwicklungen an ALLE weitergegeben werden.«
Michael Siede, RHS Elektrotechnik GmbH

Die flexible Software für effiziente und transparente **Warenwirtschaft**

Das zuverlässige Warenwirtschaftssystem **emis.erp** hat sich in der Praxis bereits tausendfach bewährt. Unser flexibles »Multi-Talent« erfasst systematisch und abteilungsübergreifend alle betrieblichen Abläufe in Ihrem Unternehmen und hält sämtliche Daten immer auf dem neuesten Stand. Interne und externe Arbeitsabläufe werden automatisch erfasst, kontrolliert, koordiniert und optimiert. Und das so individuell, wie Sie es wünschen: **emis.erp** kann exakt auf die Anforderungen Ihres Betriebes abgestimmt werden.

Ob Verkauf, Einkauf, Service, Logistik, Controlling oder Buchhaltung - mit **emis.erp** verfügen alle Unternehmensbereiche jederzeit über aktuelle und identische Informationen. Davon profitiert Ihr Unternehmen gleich mehrfach.

Übersichtlich, aktuell, zeitsparend. **Hohe Transparenz für Ihre Mitarbeiter:**

- + Nützliche Statistiken zeigen Best- und Lowseller, Umsatz pro Kunde, Artikel oder Land in definierten Zeiträumen, verkaufte Stückzahlen etc. auf einen Blick.
- + Ihre Mitarbeiter können alle Anfragen, Bestellungen und Zahlvorgänge sowie Service-, Lieferanten- und Lageraufträge zu jedem Kunden rasch erfassen und bearbeiten.
- + Zeitersparnis und geringe Fehlerquote durch Automatisierung vieler Arbeitsabläufe.
- + Kennzahlenauswertung für mehr Wirtschaftlichkeit.



Modernes Zusatzmodul für kabellose Warenbewegung

Für wertvollen Mehrwert sorgt das **emis.CP30-Modul** mit seiner Vielzahl an zeitsparenden Erleichterungen für die optimale Lagerverwaltung und schnelleren Warenein- und -ausgang. Zum Beispiel kabellose Warenbewegungen, Etikettendruck, Scannen von Barcode/EAN usw. Unsere clevere Software wird auf einem mobilen Handscanner (MDE) mit Android-Betriebssystem installiert. Über WLAN werden die gescannten Daten direkt in die **emis-Datenbank** übertragen. So haben Ihre Mitarbeiter alle Lagerstellplätze und Lagerbewegungen stets im Blick. Auch dieses Modul passen wir selbstverständlich gern an Ihre Wünsche an.

Schnell, persönlich, individuell. **Premium-Service für Ihre Kunden:**

- + Dank optimaler Arbeitsabläufe werden Ihre Kunden bzw. Interessenten bedarfsgerecht angesprochen und fühlen sich wohl.
- + Ihre Kunden schätzen den reaktionsschnellen, hochwertigen Service und gewinnen noch mehr Vertrauen in Ihre Kompetenz.
- + Stärkere Kundenbindung schafft zusätzliche Verkaufsmöglichkeiten und generiert mehr Umsatz.



»Wir setzen in unserem Unternehmen emis schon einige Zeit als CRM und ERP ein. Dass der Hersteller nun auch eine mobile Variante entwickelt hat, ist für uns eine weitere Bereicherung. Wir sind sehr gespannt, wie die Entwicklung dieser Software weitergeht und welche Module noch eingebunden werden. 5 Sterne!«
Ingo Werner, makeSECURE GmbH

Mobiler Datenzugriff

Nutzen Sie die vielen Vorteile von **emis** ab sofort auch unterwegs

Mobilität ist heute »business as usual«. Diese zeitgemäße Flexibilität setzt auch neue Maßstäbe in der Kundenbetreuung. Damit Ihre Mitarbeiter jederzeit und von überall aus auf wichtige Daten wie Adressen, Terminplaner, E-Mails etc. zugreifen und Ihre Kunden bestmöglich betreuen können, haben wir mehrere zukunftsweisende **mobile emis-Versionen** entwickelt. Als vollwertige crm-Applikationen für unterwegs sind sie für alle Smartphones und Tablets mit Android und iOS (iPhone und iPad) sowie für Windows-10-Geräte wie Tablets, PCs und Notebooks ideal geeignet.

Ob Außendienst, Service-Mitarbeiter auf Kundentermin oder Geschäftsreise - mit den praktischen mobilen Anwendungen können Ihre Mitarbeiter jetzt völlig ortsunabhängig und jederzeit per App auf die crm-Daten zugreifen und die umfangreiche **emis-Datenbank** auch unterwegs nutzen. Etwa um Aufträge einzusehen, die Anfahrt zum nächsten Kundentermin per Routenplaner zu ermitteln, E-Mails zu beantworten, Besuchsberichte anzulegen, Wiedervorlagen zu nutzen etc. Nicht nur Ihre Mitarbeiter, sondern auch Ihre Kunden werden diesen komfortablen Service zu schätzen wissen.

Unabhängig, flexibel, up to date. So profitieren Ihre Mitarbeiter von emis.mobile:

- + von unterwegs aus jederzeit Zugriff auf aktuelle Daten, Terminplaner, E-Mails etc.
- + hochwertiger Service für Ihre Kunden und Interessenten
- + mobiler Datenaustausch zwischen allen Geräten und Anwendern möglich
- + Zugriff auf das zentrale crm-System in Echtzeit ohne aufwändige Datensynchronisation



Mit unserem Onlineshop neue Käuferkreise gewinnen

Immer mehr Menschen schätzen das Internet als bequeme Einkaufsplattform. Diese rasant wachsende Zielgruppe können Sie auch für Ihr Unternehmen erschließen. Mit **emis.eCommerce** bieten wir Ihnen eine professionelle Schnittstelle zwischen Warenwirtschaftssystem und Ihrem Onlineshop wie etwa Magento oder xt-Commerce und viele weitere, die leicht zu bedienen sind. Auch Schnittstellen zu ebay oder Amazon sind kein Problem! Damit können Sie Ihre Produkte auch per Internet ohne großen Aufwand erfolgreich vertreiben - und zwar über alle Grenzen hinweg und in mehreren Sprachen. Lassen Sie sich diesen neuen lukrativen Vertriebsweg nicht entgehen!

- ✓ potenzielle Kunden weltweit statt nur regional erreichen
- ✓ einfache, effiziente Pflege dank bidirektionaler Datenschnittstelle
- ✓ moderne Kommunikationswege für rasche Kontaktaufnahme nutzen
- ✓ Produktpalette einfach und jederzeit erweitern



emis Support

Persönlich und individuell
wie unsere Software

Auch beim Service setzen wir auf kurze Kommunikationswege und flexible Lösungen. Unsere qualifizierten Mitarbeiter arbeiten mit den Entwicklern unter einem Dach und kennen sich aus. So können Sie sicher sein, immer mit Profis zu sprechen - auf Wunsch direkt mit unserer Entwicklungsabteilung. Für den Support bieten wir Ihnen drei Optionen zur Wahl.

emis.wartungsvertrag:

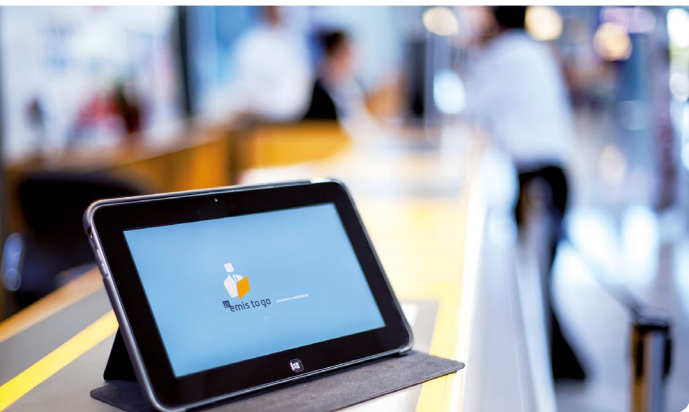
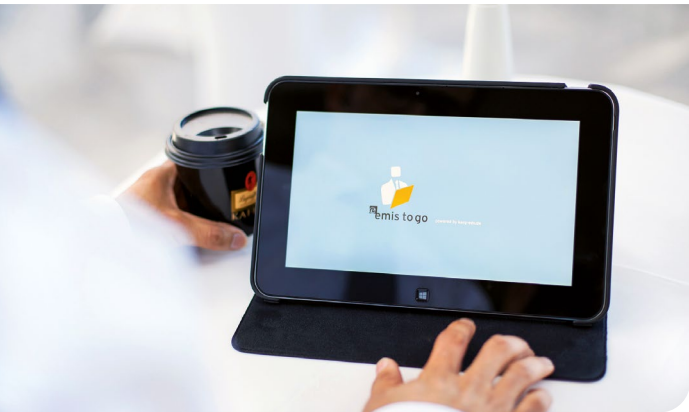
- + rund um die Uhr bestens betreut
 - + jederzeit kostenlose Updates von **emis**
 - + bevorzugte Abwicklung Ihrer Supportanfragen
 - + günstigere Stundensätze
- und

Telefonhotline-Vertrag:

- + optional als Zusatz zum **emis.wartungsvertrag**
 - + kompetente Unterstützung bei allen Fragen
 - + direkter Kontakt zu qualifizierten Mitarbeitern
- oder

Hotline 0900-1-733192:

- + sofort Kontakt zu unseren Mitarbeitern
- + qualifizierter Support
- + 2,39 €/Min. zzgl. gesetzliche MwSt.



Und was kann **emis** für Sie tun?

emis ist so individuell wie unsere Kunden. Und es entwickelt sich ständig weiter. Lassen Sie uns wissen, was **emis** für Ihr Unternehmen tun kann. Wir programmieren das für Sie. Versprochen!



Karg EDV-Dienstleistungen GmbH
Office Dorotheenweg 1 // 71560 Sulzbach
Telefon 07193. 4869910
Telefax 07193. 4869915
email info@karg-edv.de
web www.karg-edv.de